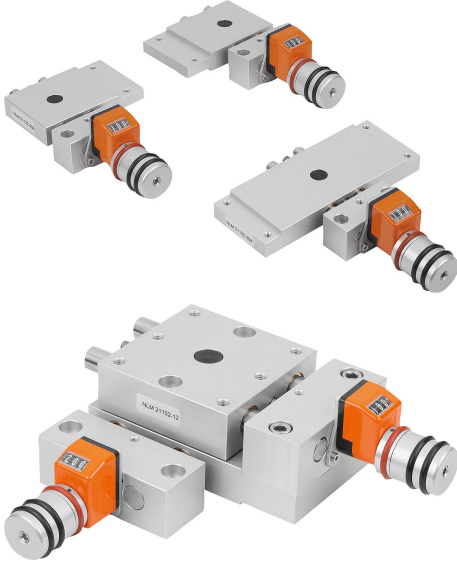


Ürün açıklaması/Ürün resimleri

**Açıklama****Malzeme:**

Yatak mesnedi ve kızak: alüminyum alaşım, eloksal kaplama.

Kılavuz sütunlar: paslanmaz çelik, taşlanmış.

Mil: paslanmaz çelik, haddelenmiş dişli.

Kılavuz, kaymalı yatak: bakım gerektirmez.

Pozisyon göstergesi: plastik.

Model:

Kılavuzun radyal boşluğu 0,02 mm'nin altındadır. Eksenel boşluk: boşluksuz. Mil kendinden kilitlemelidir, ilave olarak sıkıştırılabilir.

Bilgi:

Neredeyse boşluksuz kılavuzlar ve tamamen boşluksuz mil sayesinde ayar yapmak için mili çözmeye ve sıkıştırmaya gerek yoktur.

Dijital pozisyon göstergesi 0,1 mm gösterge hassasiyetine sahiptir ve sağa doğru döndürüldüğünde rakamlar artar. Pozisyon göstergesinin gösterge değeri, flanşlı halkayı döndürerek alet kullanmadan ayarlanabilir. Pozisyon göstergesinin montaj konumu bir cıvata aracılığıyla 4 konumda sabitlenebilir.

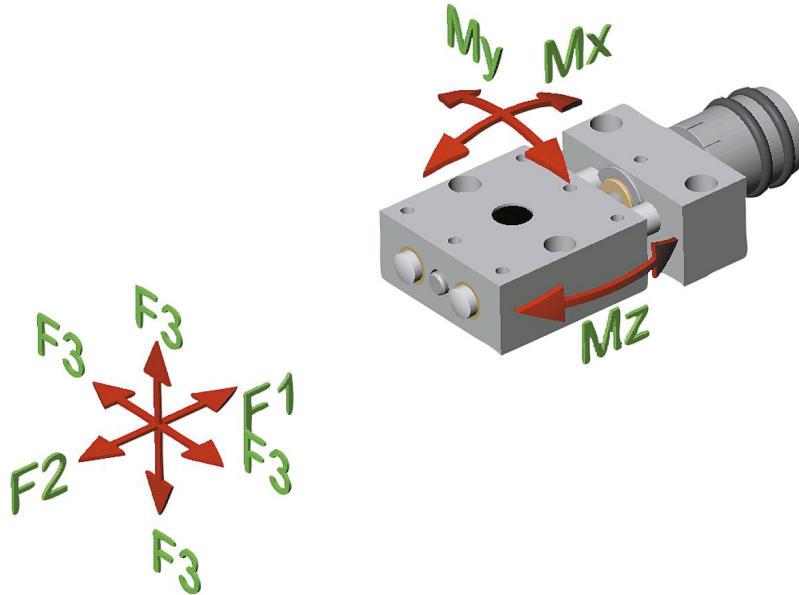
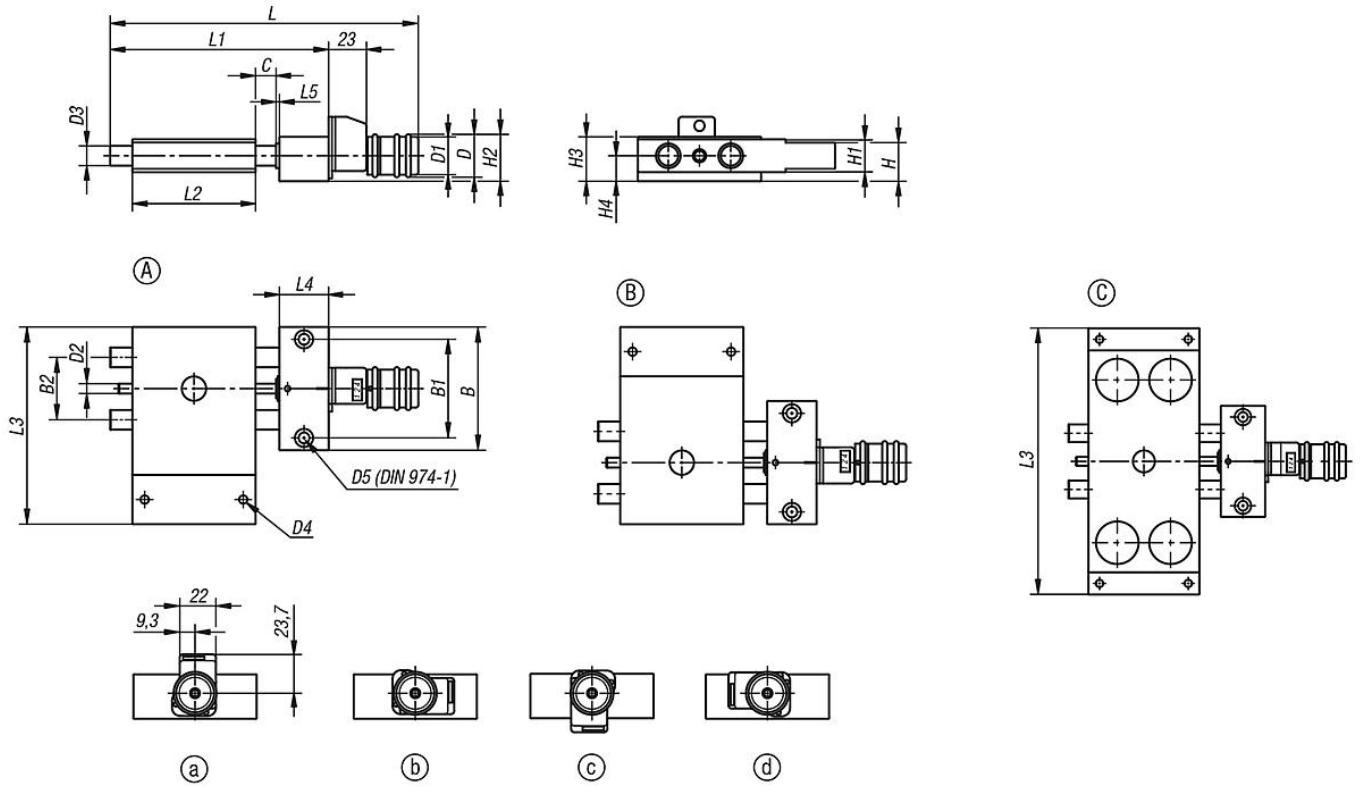
Çapraz sehpa, modüler prensip ile ilgili ebatında rahatça konumlandırma sehpaları, kaldırma sehpaları ve diğer aksesuarlarla kombine edilebilir.

Çizim bilgisi:

Pozisyon göstergesinin montaj konumu:

- üst (standart)
- sağ
- alt
- sol

Çizimler



Ürünler genel bakış

Sipariş numarası	Form	B	B1	B2	C (Strok)	D	D1	D2	D3	D4	D5	H	H1	H2	H3	H4	L	L1	L2	L3	L4	L5	F1 N	F2 N	F3 N	Mx Nm	My Nm	Mz Nm
21132-108	A	46	36	21	14	26	23	M6x1	8	M4	4	18	14	27	23	14	134,5	80	46	75	20	2	200	200	X = 39 (50)	1,9	0,9	1,9
21132-112	A	75	60	38	25	26	23	M6x1	12	M6	6	23,5	20	29	27	15,5	187,5	133	75	120	30	2	300	300	X = 58 (100)	5,5	3	5,5
21132-208	B	46	36	21	14	26	23	M6x1	8	M4	4	18	14	27	23	14	134,5	80	46	75	20	2	200	200	X = 39 (50)	1,9	0,9	1,9
21132-212	B	75	60	38	25	26	23	M6x1	12	M6	6	23,5	20	29	27	15,5	187,5	133	75	120	30	2	300	300	X = 58 (100)	5,5	3	5,5
21132-308	C	46	36	21	14	26	23	M6x1	8	M4	4	18	14	27	23	14	134,5	80	46	120	20	2	200	200	X = 39 (50)	1,9	0,9	1,9
21132-312	C	75	60	38	25	26	23	M6x1	12	M6	6	23,5	20	29	27	15,5	187,5	133	75	180	30	2	300	300	X = 58 (100)	5,5	3	5,5

Ürönlere genel bakış
