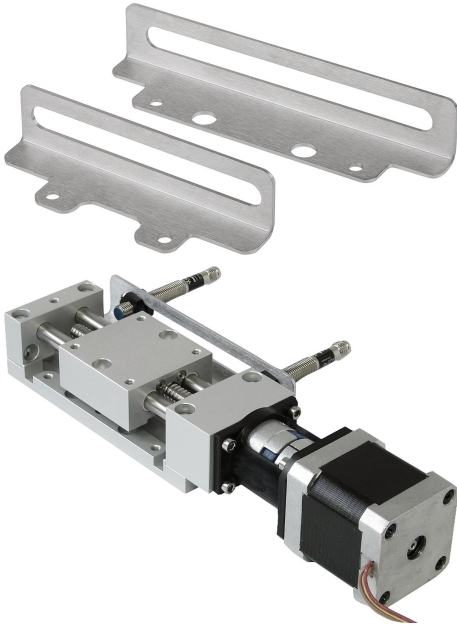


Ürün açıklaması/Ürün resimleri



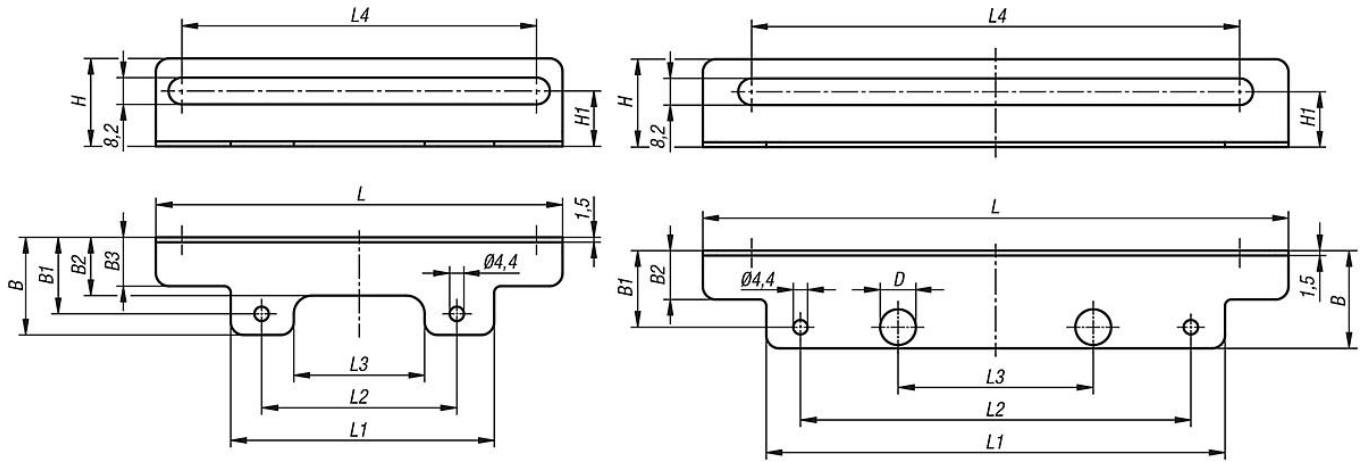
Açıklama

Malzeme:
Alüminyum alaşım.

Model:
eloksall kaplama.

Bilgi:
Sensör tutucusu, endüktif yaklaşma anahtarını (örn. 20910-050) montaj plakasına veya müşteri tarafındaki parçaya sabitlemek için kullanılır.

Çizimler



Ürnlere genel bakış

Sipariş numarası	Boyut	Tip	B	B1	B2	B3	D	H	H1	L	L1	L2	L3	L4
21093-081	8	kısa	25	20	15,9	13,5	4,1	22	12	90	50	40	21,7	74
21093-121	12	kısa	30	23,5	17,9	15	5,6	27	17	125	81	60	40,2	109
21093-082	8	uzun	25	20	12,5	-	8	22	12	120	88	72	36	96
21093-122	12	uzun	30	23,5	15	-	11	27	17	180	141	120	60	150