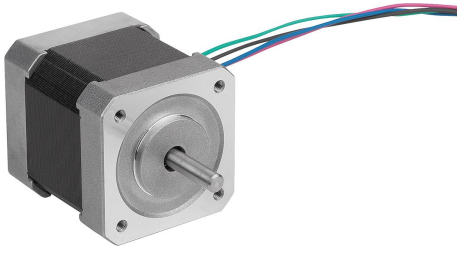
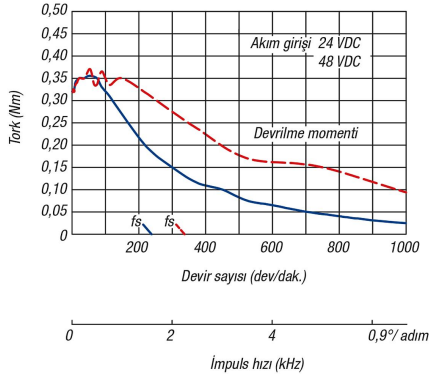


## Ürün açıklaması/Ürün resimleri

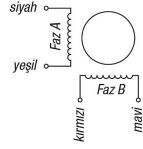


Karakteristik tork eğrisi



Bağlantı şeması:

Pim	Renk	Faz
1	siyah	A
2	yeşil	A1
3	kırmızı	B
4	mavi	B1



## Açıklama

## Model:

NEMA 17 (42mm) ebatında ve 1,8° adım açılı (tam adım), 4 damarlı bağlantı kablolu, 2 fazlı High-Torque adım motoru.

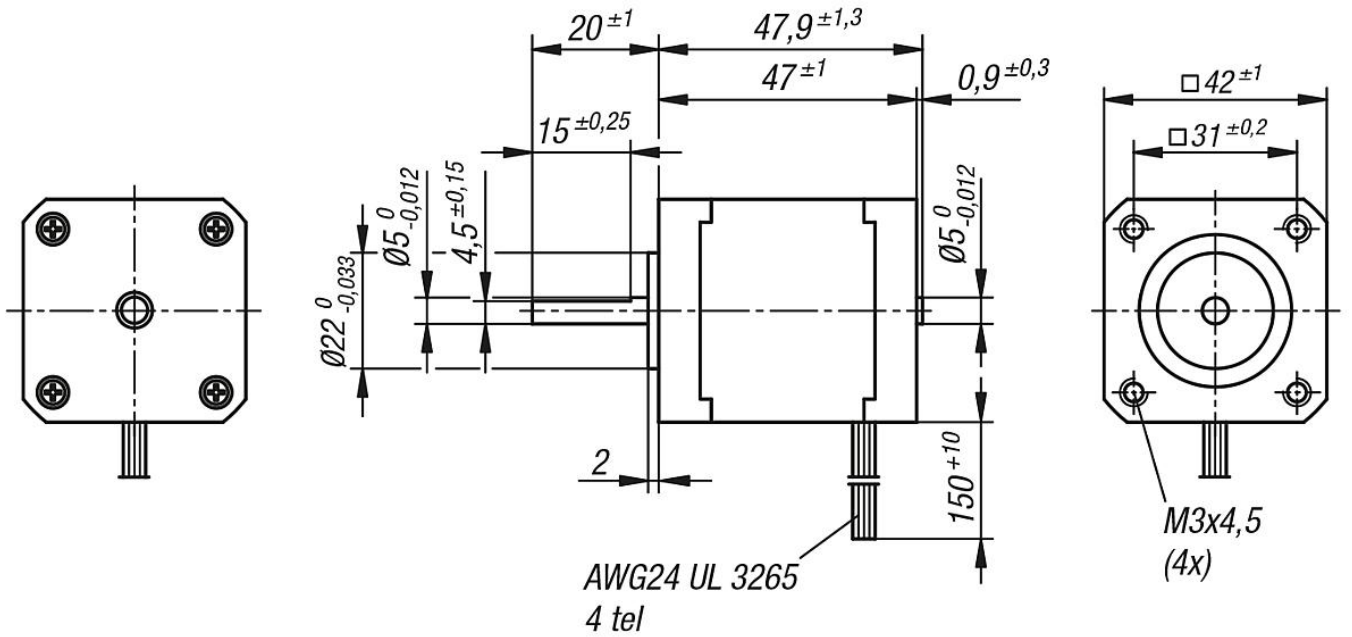
## Bilgi:

Adım motorları, yüksek bir tork, yüksek hassasiyet ve basit bir kumanda sunar. Birçok farklı ortam koşullarında güvenilir bir şekilde çalışırlar. Adım motorları, 4 damarlı bağlantı kabloları üzerinden en yaygın olarak kullanılan motor kumandalarına bağlanabilir.

## Teknik veriler:

Adım açısı: 1,8°  
Dönüş başına adım: 200  
Nominal akım/faz: 1,7 A  
Nominal gerilim: 5,6 V DC  
Tutma momenti: 0,4 Nm  
Rotor atalet momenti: 0,068 kgcm<sup>2</sup>  
Direnç/faz: 1,65 Ohm ±%15  
Endüktivite/faz: 2,8 mH ±%20  
Çalışma sıcaklığı: -10 °C ila +50 °C

## Çizimler



## Ürnlere genel bakış

Sipariş numarası	Adı
21086-1	Adım motoru