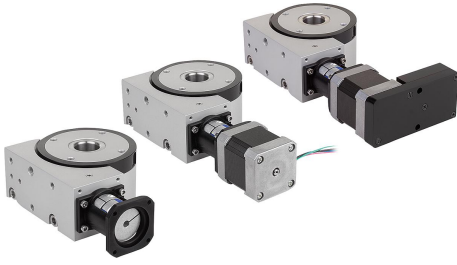
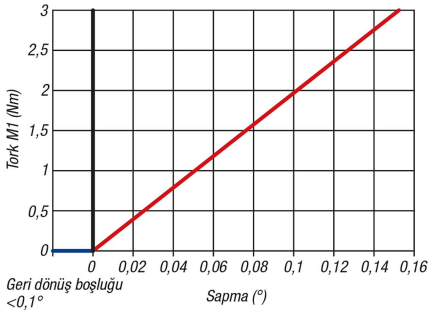


Ürün açıklaması/Ürün resimleri



Katılık diyagramı



Açıklama

Malzeme:

Ana gövde ve yuvarlak sehpa: alüminyum alaşım.

İçi boş mil: paslanmaz çelik.

Ön gerdirmeli helezon dişli: çelik.

Tırnak kavrama: alüminyum, polüretan kavrama yıldızı ile.

Model:

Alüminyum alaşım, eloksal kaplama.

Bilgi:

Motorlu ayarlama ve konumlandırma görevleri için yuvarlak konumlandırma sehpaları. Ön gerdirmeli helezon dişli, neredeyse boşluksuz çalışır. Helezon milin yatağı, en yüksek radyal çevresel hassasiyeti sunar. İçi boş mil içerisindeki büyük delik sayesinde kablolar geçirmek mümkündür. Ayarlanabilir konumlandırma halkası ile referans dönme noktası, istendiği gibi monte edilmiş olan parçanın pozisyonuna göre belirlenebilir. İsteğe bağlı olarak sunulan sensör tutucusu (21094) ile yaklaşma anahtarını monte etmek mümkündür. Konumlandırma kumandalı adım motoru için uygun programlama yazılımını ve arabirim kablosunu aksesuar (21088) olarak sunarız.

Adım motoru, dönüş başına 200 adım çözünürlüğü ile 0,005mm'den bir yönden gelindiğinde konumlandırma hassasiyetinin hesaplanmasını mümkün kılar. Bir yönden gelindiğinde mutlak konumlandırma hassasiyeti 0,01mm'dir. Sistem, %100 açma süresi ile çalıştırılabilir.

Aynı ebatta diğer tüm parçalarla kombine edilebilir.

Teknik veriler:

Dişli aktarımı: 55:1

Geri dönüş boşluğu: <0,1°

Radyal boşluk: <0,02 mm

Maks. giriş devir sayısı: 600 dev/dak

Maks. açma süresi: %100

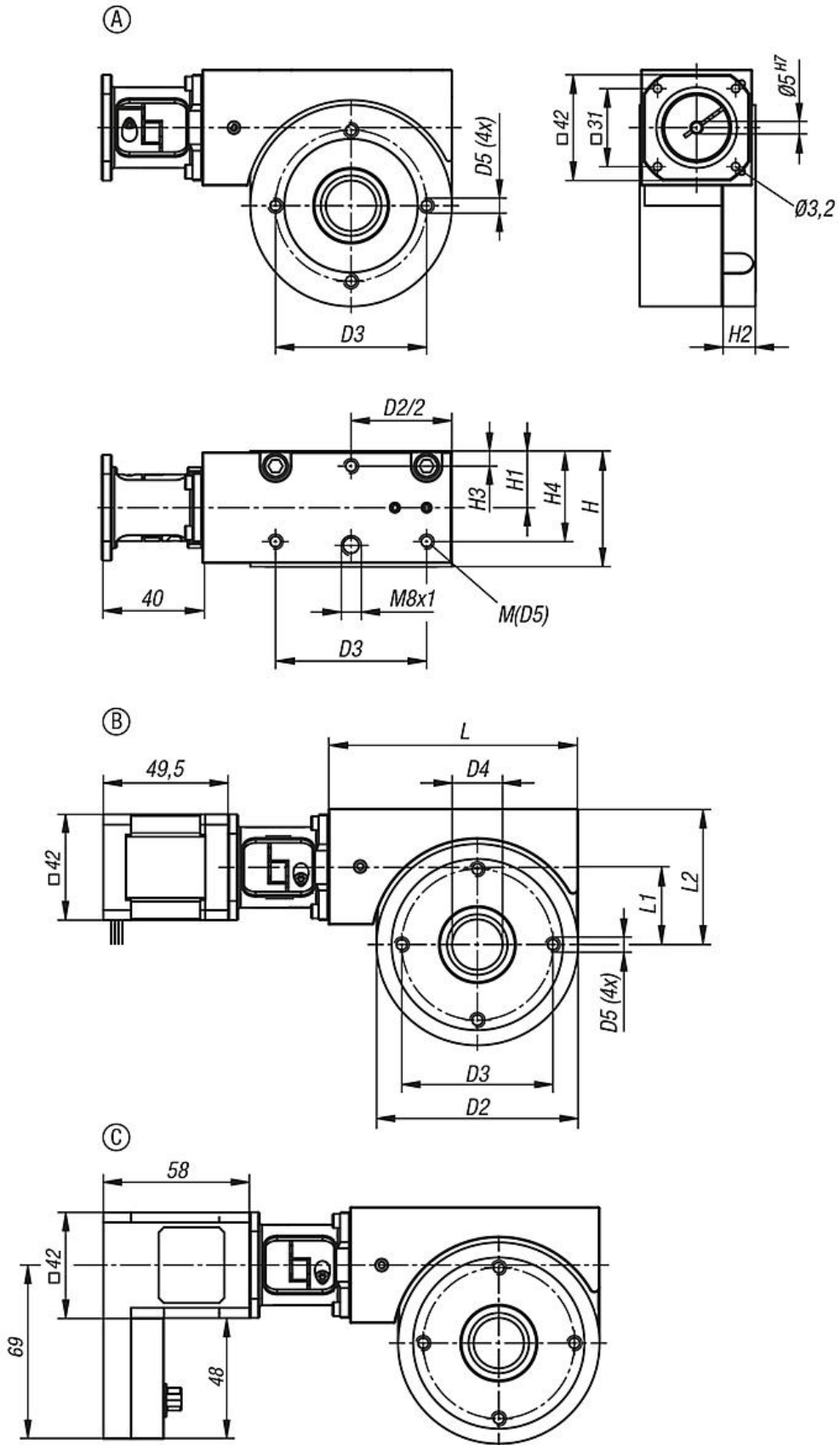
Gerekli giriş torku: 0,15 Nm

Katılık: bkz. diyagram

Döndürülebilir: 360°, sınırsız

Çalışma sıcaklığı: +10 °C ila +50 °C

Çizimler



Ürünler genel bakış

Sipariş numarası	Boyut	Form	Tip
21085-120	12	A	motorsuz
21085-1211	12	B	adım motorlu
21085-1221	12	C	kumandalı adım motoru

Teknik veriler

Boyut	D2	D3	D4	D5	H	H1	H2	H3	H4	L	L1	L2
12	80	60	20	M6	46	22,5	13	6	36	99	31	54

Kuvvet tablosu

Boyut	F1 N	F2 N	F3 N	M1 Nm	M2 Nm
12	500	500	200	3	3