

Ürün açıklaması/Ürün resimleri



Açıklama

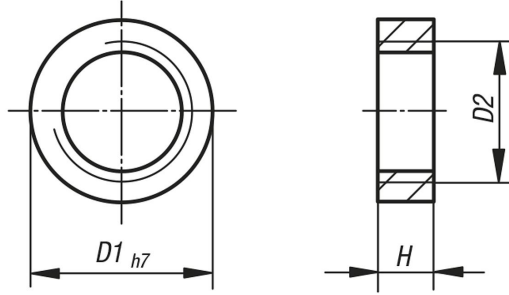
Malzeme:

Paslanmaz çelik 1.4301.

Bilgi:

Merkezleme halkaları, modülleri tam olarak bağlamak veya adaptör plakaları aracılığıyla modülleri dolaylı olarak monte etmek için kullanılır. İçten dişli, merkezleme halkalarını çıkarma görevi görür.

Çizimler



Ürünlere genel bakış

Sipariş numarası	D1	D2	H
20240-0705	7	M5	3
20240-1008	10	M8	4
20240-1310	13	M10	4