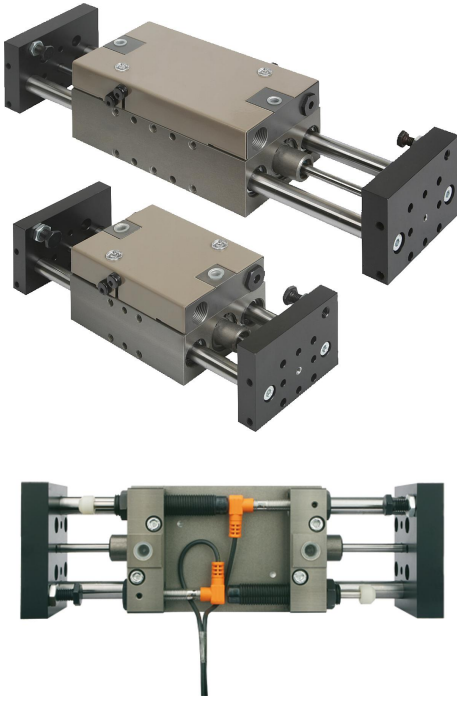


## Ürün açıklaması/Ürün resimleri

**Açıklama****Malzeme:**

Ana gövde ve flanş plakaları: EN AW-5754. Kılavuz miller: çelik.

**Model:**

Ana gövde: sert kaplamalı.

Flanş plakaları: eloksal kaplama.

Kılavuz miller: sertleştirilmiş.

**Bilgi:**

İki adet hassas çelik milli ve sıyırıcısı olan bilyalı kızaklı burçlu, bakım gerektirmeyen pnömatik doğrusan modüller. Çift taraflı silindir üzerinden tahrik. Tüm sabitleme dişlileri, dişli elemanlar ile donatılmıştır. Aksesuar olarak sunulan amortisörler ve yaklaşma anahtarları, entegre bir şekilde monte edilebilir (çıkıntı yapan kenarlar olmaz). Form bağlantılı montaj sayesinde yüzde yüz tekrarlanabilirlik. Ebatlar ve strok varyantları, adaptör plakaları olmadan mümkündür.

$\pm 0,01$  mm'lik tekrarlama hassasiyetleri mümkündür.

Yük bilgileri, kızak ortada durduğunda geçerlidir.

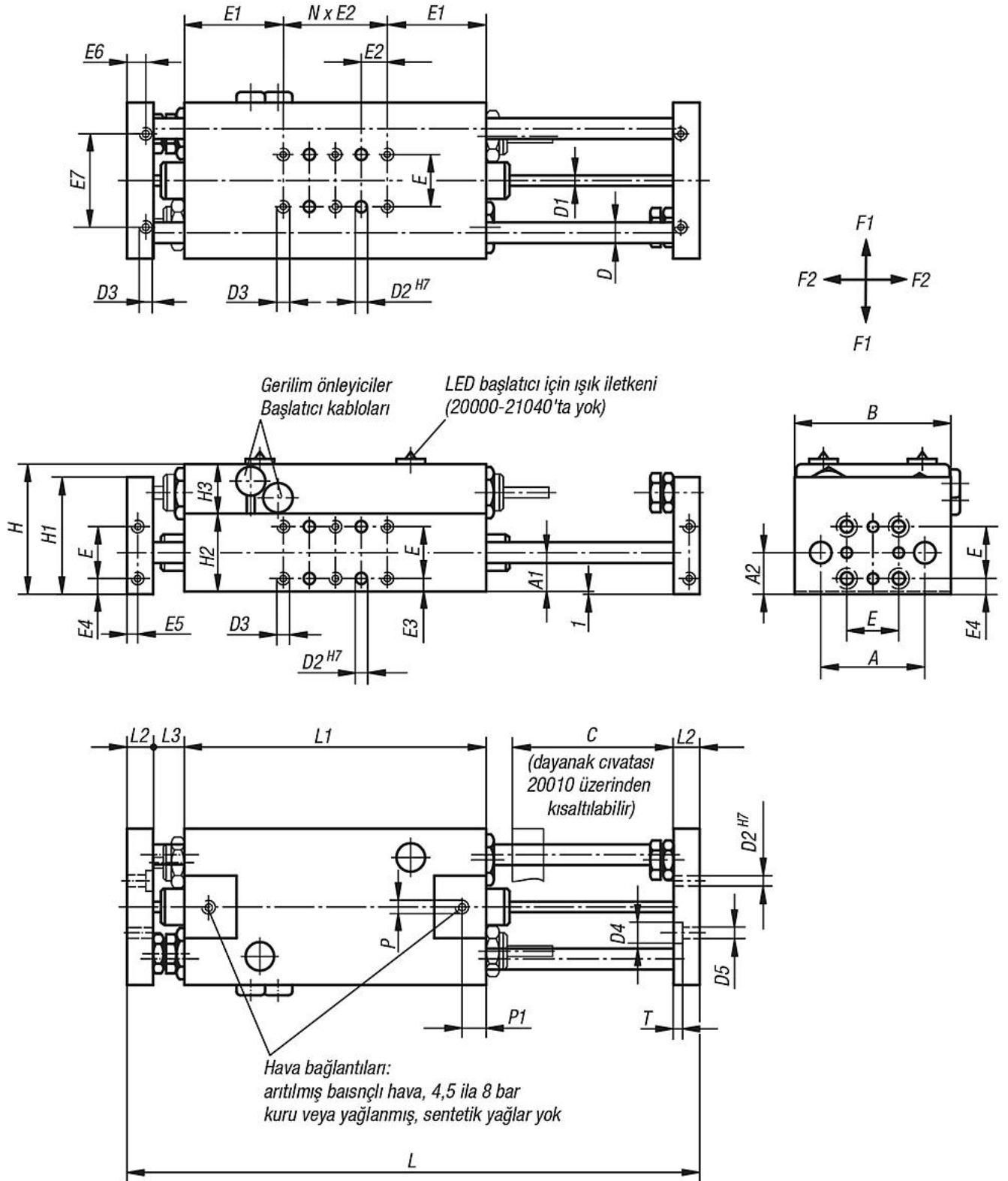
**Talep üzerine:**

Strok düşme emniyeti olarak sabitleme kartuşu ile birlikte sunulur.

**Aksesuar:**

Amortisör, yaklaşma anahtarı ve konnektör için tabloya bakın.

## Çizimler



## Ürünlere genel bakış

Sipariş numarası	Boyut	A	A1	A2	B	C (Strok)	D	D1	D2	D3	D4	D5	E	E1	E2	E3	E4	E5	E6	E7
20000-21040	1	40	15	16	60	40	8	4	4	M4	8	4,5	20	38	10	5	6	4	9	36

## Ürünler genel bakış

Sipariş numarası	Boyut	A	A1	A2	B	C (Strok)	D	D1	D2	D3	D4	D5	E	E1	E2	E3	E4	E5	E6	E7
20000-21060	1	40	15	16	60	60	8	4	4	M4	8	4,5	20	38	10	5	6	4	9	36
20000-21080	1	40	15	16	60	80	8	4	4	M4	8	4,5	20	38	10	5	6	4	9	36
20000-21100	1	40	15	16	60	100	8	4	4	M4	8	4,5	20	38	10	5	6	4	9	36
20000-22060	2	55	20	21	82	60	12	6	5	M5	10	5,5	30	45	15	5	6	5	11	50
20000-22090	2	55	20	21	82	90	12	6	5	M5	10	5,5	30	45	15	5	6	5	11	50
20000-22120	2	55	20	21	82	120	12	6	5	M5	10	5,5	30	45	15	5	6	5	11	50
20000-22150	2	55	20	21	82	150	12	6	5	M5	10	5,5	30	45	15	5	6	5	11	50
20000-23080	3	70	25	26	100	80	16	8	6	M6	11	6,6	40	50	20	5	6	6	14	70
20000-23120	3	70	25	26	100	120	16	8	6	M6	11	6,6	40	50	20	5	6	6	14	70
20000-23160	3	70	25	26	100	160	16	8	6	M6	11	6,6	40	50	20	5	6	6	14	70
20000-23200	3	70	25	26	100	200	16	8	6	M6	11	6,6	40	50	20	5	6	6	14	70
20000-25120	5	104	38	39	150	120	25	12	10	M10	18	11	60	72	30	8	9	8	17	96
20000-25180	5	104	38	39	150	180	25	12	10	M10	18	11	60	72	30	8	9	8	17	96
20000-25240	5	104	38	39	150	240	25	12	10	M10	18	11	60	72	30	8	9	8	17	96
20000-25300	5	104	38	39	150	300	25	12	10	M10	18	11	60	72	30	8	9	8	17	96

Sipariş numarası	Boyut	H	H1	H2	H3	L	L1	L2	L3	N (sayı)	P	P1	T	F1 maks. kN	F2 maks. kN	6 bar'da piston kuvveti (N)	Silindir Ø	6 bar'da çift strok başına hava tüketimi (ccm)
20000-21040	1	50	45	30	19	180	96	12	10	2	M5	9,3	3	0,14	0,38	100	16	11,3
20000-21060	1	50	45	30	19	220	116	12	10	4	M5	9,3	3	0,09	0,26	100	16	17
20000-21080	1	50	45	30	19	260	136	12	10	6	M5	9,3	3	0,05	0,18	100	16	22,6
20000-21100	1	50	45	30	19	300	156	12	10	8	M5	9,3	3	0,025	0,125	100	16	28,3
20000-22060	2	64	60	40	23	254	120	16	21	2	G1/8	9,9	5,7	0,3	0,61	250	25	56
20000-22090	2	64	60	40	23	314	150	16	21	4	G1/8	9,9	5,7	0,16	0,35	250	25	84
20000-22120	2	64	60	40	23	374	180	16	21	6	G1/8	9,9	5,7	0,08	0,24	250	25	112
20000-22150	2	64	60	40	23	434	210	16	21	8	G1/8	9,9	5,7	0,045	0,16	250	25	140
20000-23080	3	77	70	50	26	300	140	20	20	2	G1/8	9,5	5	0,46	0,84	407	32	118
20000-23120	3	77	70	50	26	380	180	20	20	4	G1/8	9,5	5	0,24	0,52	407	32	178
20000-23160	3	77	70	50	26	460	220	20	20	6	G1/8	9,5	5	0,12	0,32	407	32	236
20000-23200	3	77	70	50	26	540	260	20	20	8	G1/8	9,5	5	0,07	0,2	407	32	295
20000-25120	5	112	100	76	35	420	204	25	23	2	G1/4	14	7	0,75	1,08	660	40	354,6
20000-25180	5	112	100	76	35	540	264	25	23	4	G1/4	14	7	0,42	0,7	660	40	531,8
20000-25240	5	112	100	76	35	660	324	25	23	6	G1/4	14	7	0,25	0,48	660	40	709,1
20000-25300	5	112	100	76	35	780	384	25	23	8	G1/4	14	7	0,16	0,36	660	40	886,4